



**Structural Design Software in Europe AB (StruSoft)** is a Swedish innovative software company with more than 25 years of experience in specialized software applications for the building industry.



**FEM-Design**

An advanced 3D FEM software for analysis and design of complex structures with concrete, steel and timber elements.



**IMPACT Precast**

A BIM software for production of concrete precast elements. Based on AutoCAD® and open database technology.



**IMPACT Reinforcement**

An AutoCAD®-based application for detailing and scheduling reinforcement.



**WIN-Statik**

A series of powerful, but easy to use applications for common design tasks such as beams, columns or frames.



**VIP-Energy**

A series of software covering the calculation of the entire building energy balance.

StruSoft's mission is to increase the overall efficiency in the Building Industry

November 2009

Villa Suprême, the head office in Malmö, Sweden

**StruSoft**  
Structural Design Software

[www.strusoft.com](http://www.strusoft.com)

**StruSoft**  
Structural Design Software

[www.strusoft.com](http://www.strusoft.com)



## Snabbt

En komplett årlig timvis beräkning tar endast några sekunder. Oavsett komplexitet.

Det innebär att det går snabbt att testa olika förändringar.



## Enkelt

Med VIP-Energy levereras ett bibliotek av material, väggar, tak, golv, fönster, värmepumpar, ventiler m.m. som gör att man snabbt kan komma igång.

Egna eller kundunika databaser eller beräkningsmallar kan läggas upp för att effektivisera arbetet.



## Träffsäkert

VIP-Energy dynamiska beräkningsmodeller har utvecklats genom mångårig forskning. Beräkningsmodellernas höga kvalitet säkerställer goda beräkningsresultat även vid utmanande arkitektur, såsom passivhus.



## Validerat

VIP-Energy är validerat med:

IEA-BESTEST  
ASHRAE-BESTEST  
CEN-15265

samt 20 års forskning och praktiskt arbete.



## Generellt

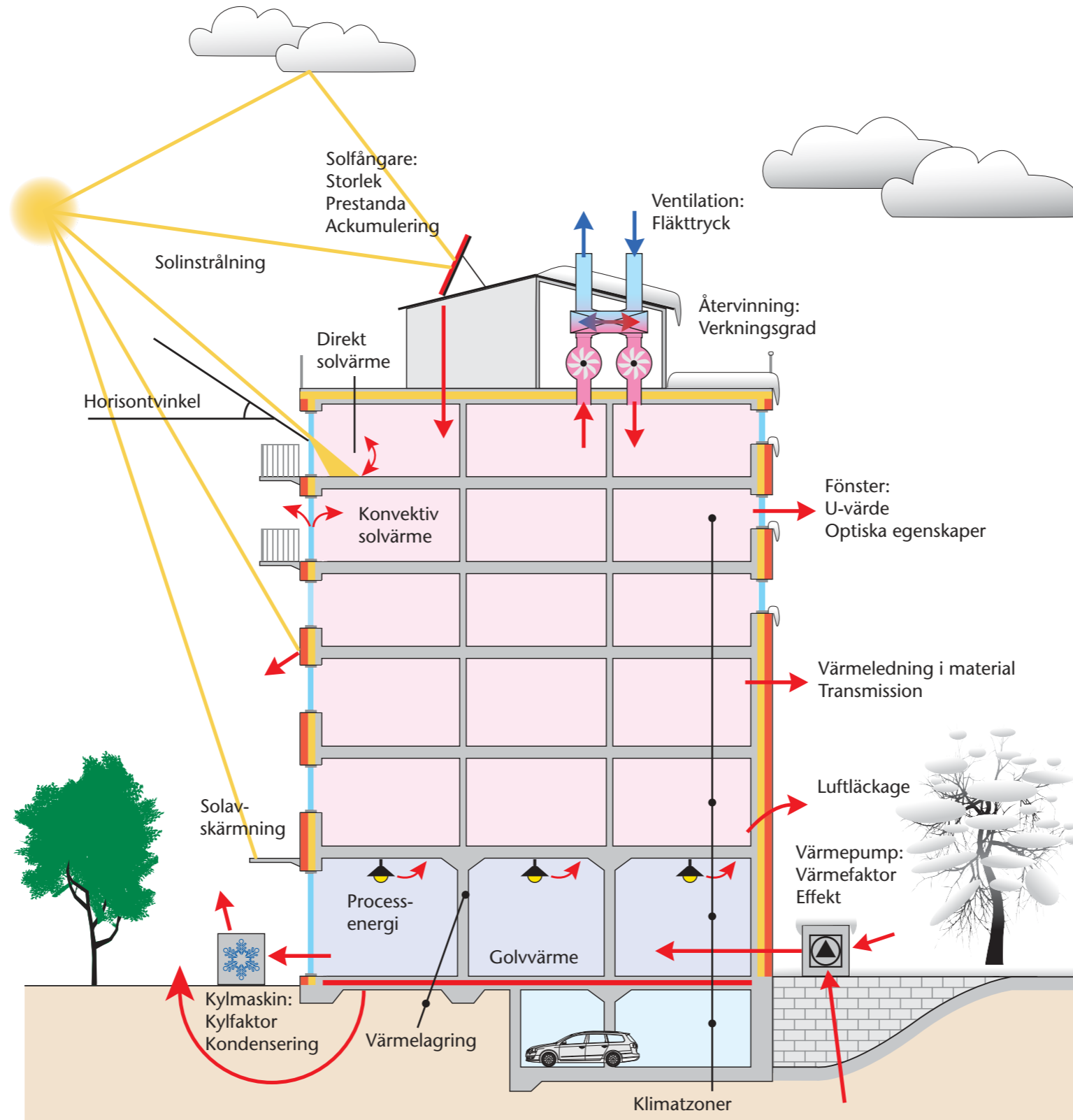
VIP-Energy kan användas för alla typer av byggnader och verksamheter över hela världen.

VIP-Energy används av samtliga aktörsled i byggbranschen som konsulter, arkitekter, entreprenörer och förvaltare.



# VIP-Energy

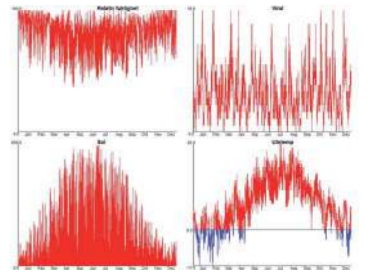
VIP-Energy är ett program för beräkning av energiprestanda för byggnader. Snabbt och enkelt simuleras vad som händer med byggnaden timme för timme under ett helt år.



## Indata

### Uteklimat

- Vind
- Sol
- Temperatur
- Fukt



Klimatdata för ort: relativ fuktighet, vindhastighet, solstrålning och temperatur.

### Installationer

- Värmepump
- Kylmaskin
- Solfångare
- Golvvärme
- Ventilation med konstant eller variabelt luftflöde

### Byggnadsfysik

- Luftläckage
- Köldbryggor
- Värmelagring i byggmaterial och mark
- Solavskärmning styrd av inne- och uteklimat
- 10 klimatzoner

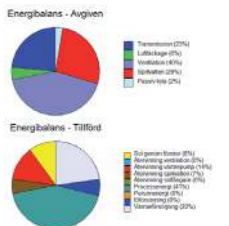
### Övrigt

- ArchiCAD kan generera indata
- Klimatfiler kan genereras från VIP-Energy Climate <http://climate.vipenergy.se>

## Redovisning

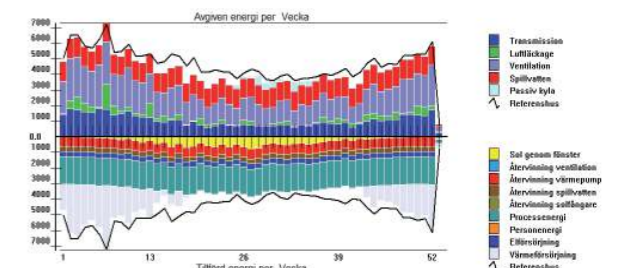
### Grafiskt

- Stapeldiagram tillförd och avgiven energi
- Cirkeldiagram tillförd energi
- Cirkeldiagram avgiven energi



### Numeriskt

- Tidsredovisning energi
- Nyckeltal och energibalans
- Specifikation av energiflöden
- Normjämförelse
- Anpassningsbara utskriftsmallar



Resultat: energibalans över året.